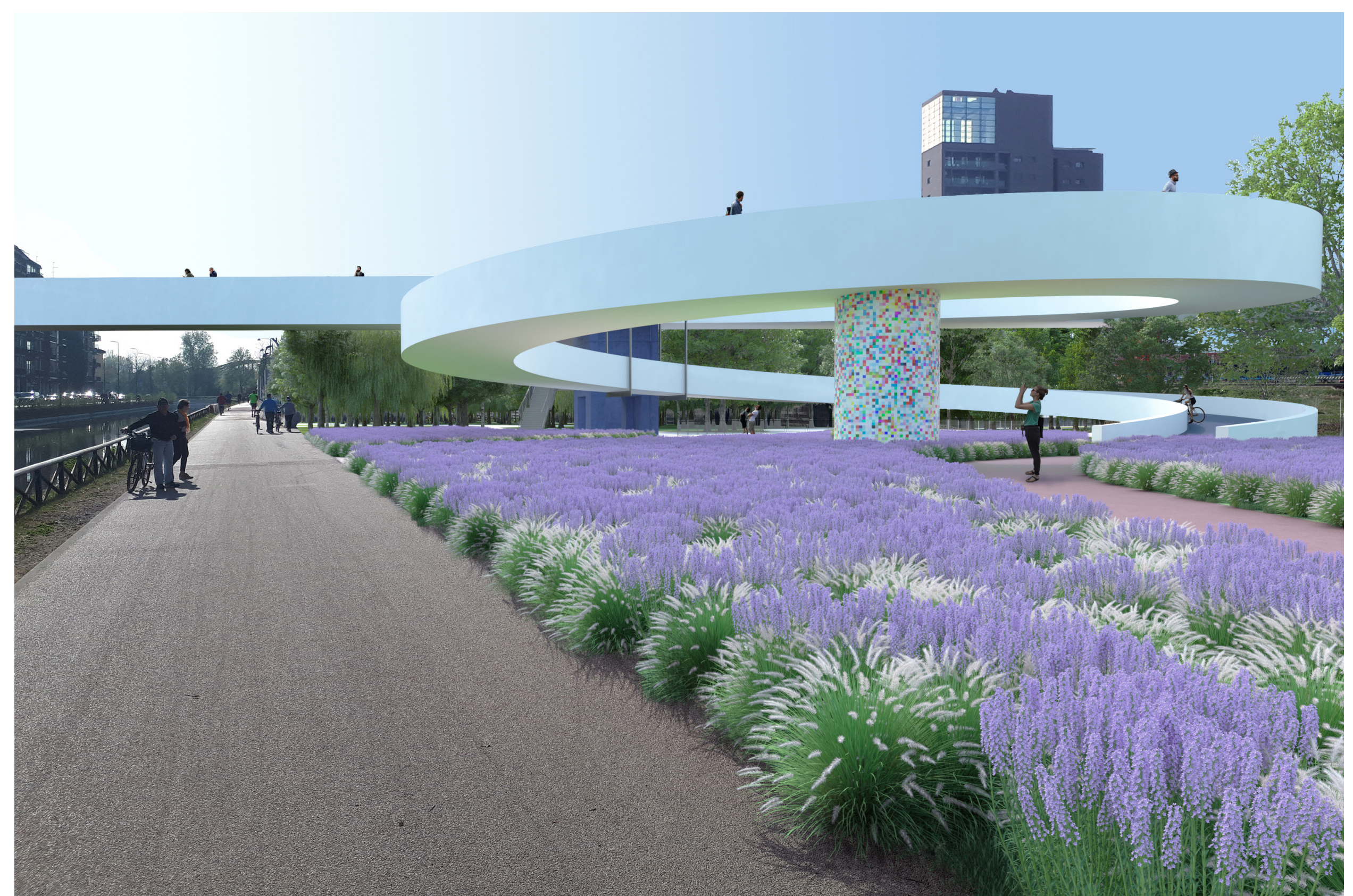


Inquadramento 1:1000



La nostra proposta per il collegamento ciclopedonale tra i quartieri Lorenteggio/Giambellino e Ronchetto sul Naviglio vuole essere un'infrastruttura accogliente. Non atterra e non si impone come un'astronave, come una struttura fredda e ipertecnologica, senza **dialogare con il contesto**. L'atto di rammentare un tessuto urbano molto frammentato è stato la priorità che ha portato a **una passerella flessuosa, con altezze controllate**. Una successione di raggi, che rispettano i vincoli imposti dalle stratificazioni infrastrutturali dello stato di fatto, disegna il flusso principale e i suoi innesti agli estremi.

I due lembi di questo nastro nell'area centrale si congiungono con l'ingresso al sottopasso della stazione M4 e il futuro parco lineare. Gli elementi di risalita e i pilastri hanno **una connotata identità architettonica**. L'insieme appare unitario e organico nella volontà di costruire un relazione con gli elementi di valore del contesto, dal Naviglio agli alberi esistenti.

Dal punto di vista dell'accessibilità l'area presenta una **grande opportunità strategica**: mettendo a sistema tutti gli ambiti individuati dal bando (1.A, 1.B, 1.C, 2A e 2B) si possono generare flussi ciclopedonali e di trasporto pubblico che tutti i giorni attraverseranno le aree, portando sin da subito quella massa critica necessaria a **vivificarle e renderle vibranti per buona parte della giornata**. L'intervento vuole essere fortemente inclusivo sia per i quartieri in cui si inserirà sia per tutte le persone che lo attraverseranno.

Il progetto in tutti gli ambiti si sviluppa attraverso:

- una passerella dalla **geometria equilibrata, dalle altezze contenute**, mai monumentale; la solidità della costruzione si concretizza in pilastri che occupano poco suolo a terra
- innesti dell'infrastruttura nel contesto urbano come **spazio pubblico di qualità**
- incremento delle aree a verde con annesse **strategie di sostenibilità e resilienza**
- **ridotto consumo del suolo**

**efficienza per tutte le tipologie di utenze** (attraversamento lento o veloce, abitanti, passeggeri FS o M4)